

EXTERIORS DESIGN

Edito

Que de belles choses depuis le dernier numéro du SCB News. De nouveaux produits, de nouvelles gammes, l'arrivée de nouvelles personnes au sein de l'équipe, et de nouvelles perspectives vers le marché Européen qui semble ouvrir grand les bras aux marques de SCB.

L'accent sera donc mis naturellement sur le petit dernier de nos produits : Le Correct Deck, lames de terrasses en bois composite, que je vous invite à découvrir à travers une sélection de réalisations riches en couleurs... Dépaysement garanti !

Et puis comme à notre habitude, nous mettons à l'honneur les partenaires qui nous accordent fidèlement leur confiance et qui jouent un rôle clé dans l'aventure SCB depuis de nombreuses années. Le constructeur CRL (chalets et maisons modulaires à ossature bois) fait partie de ceux-là. Nous revenons sur les clés de sa réussite.

Je vous laisse donc plonger dans les pages de ce numéro nouvelle formule !

Christian Lajarige

innover

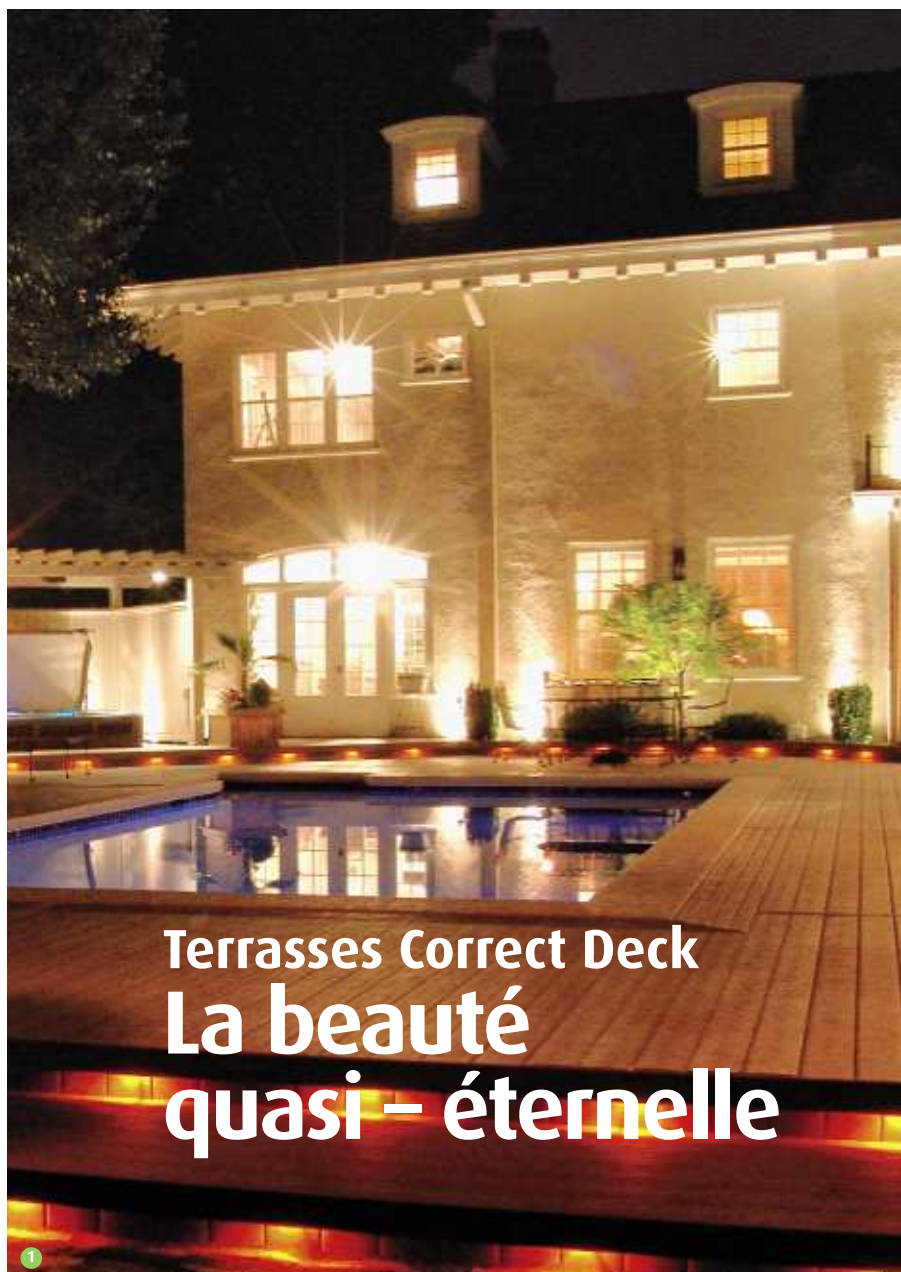
Terrasses Correct Deck® :
La beauté - quasi - éternelle

réaliser

Marvin® :
Un petit air marin
Canoxel® :
Quand le naturel revient au galop
Duracolor® :
La maison de retraite
de Saint Florent sur Cher
fait peau neuve

échanger

CRL - Canoxel® :
Pacte durable



2008 est décidément placée sous le signe de la nouveauté pour SCB. Conjuguant esthétique et robustesse, performance et longévité, les terrasses en bois composite ont naturellement répondu à l'appel et franchi l'Atlantique pour rejoindre la gamme SCB, constamment à la recherche de produits innovants.

L'utilisation de bois composites dans les matériaux d'habitation est restée longtemps l'apanage du marché américain. Depuis quelques années maintenant, ceux-ci ont franchi les frontières pour atterrir directement au pas de nos portes et nous offrir les qualités d'isolation et de longévité que nous lui connaissons.

Résolument tournées vers l'extérieur, les tendances actuelles en matière d'architecture invitent les pièces de vie à jouer les prolongations au jardin. SCB l'a bien

compris et a mis, depuis janvier, le Correct Deck sur le marché des terrasses composites, pour ces raisons... et pour beaucoup d'autres !

Force, performance, esthétique

Composées à 60% de bois et à 40% de Polypropylène, le Correct Deck offre la robustesse du bois et la souplesse d'un composite.

Les lames pleines teintées dans la masse offrent une densité similaire à celle de l'Ipé et garantissent par

« Terrasses oui
mais avec panache ! »



Pour recevoir la documentation
CORRECT DECK,
Tél. +33 (0)2 38 60 66 25
www.scb-exteriorsdesign.com

conséquent une excellente résistance mécanique et une parfaite tenue des couleurs dans le temps ! Mais les plus sensibles n'ont pas été oubliés : Sa surface structurée bois, douce et chaleureuse, est garantie anti-écharde, à glissance limitée et ne surchauffe pas au soleil.

Tous les ingrédients réunis pour passer un bel et long été en terrasse.

Un côté très nature

Le Correct Deck ne lésine pas sur les efforts pour respecter les impératifs en matière d'écologie, et ce à deux points de vue. Garanti sans produits polluants et fabriqué avec des matériaux entièrement recyclés, le Correct Deck sait se montrer très respectueux de l'environnement. Mais il préserve également notre cadre de vie par son esthétisme. Sa gamme de 4 coloris et son aspect bois lui permettent de s'intégrer harmonieusement à tous les environnements naturels mais également à tout type de constructions.

Le plein d'audace !

Face aux limites en matière de créativité qu'imposent les terrasses en bois massif, le Correct Deck s'annonce déjà comme le partenaire idéal de toutes les libertés créatives, qu'elles proviennent du bureau d'études d'un paysagiste ou de l'imaginaire débordant d'un particulier.

Diagonale, à bâtons rompus, à damier... Tous les types de pose peuvent se donner rendez-vous sur votre terrasse pour lui assurer une originalité unique.

Simplifiez-vous la vie

Grâce à un système de vis et clips de fixation invisibles, la pose du Correct Deck est faite en toute simplicité et très rapidement. De plus les traitements anti-tâches, anti-UV et anti-microbien réduisent considérablement l'entretien de ces jolies terrasses qui demeureront intactes pendant de longues années.

Photos de couverture

- 1 Maison individuelle
- 2 Rénovation d'un bâtiment public
- 3 Maison individuelle
- 4 Point de vue panoramique
- 5 Jardin public
- 6 Maison individuelle

Menuiseries Marvin, un petit air marin

Jamais l'accroche Marvin « ouvertures sur la lumière » n'aura autant pris de sens. Baignées par l'extraordinaire luminosité des paysages maritimes, les fenêtres Marvin déploient toute leur singularité et beauté architecturale pour le plus grand plaisir des propriétaires et promeneurs de bord de mer !

Que l'on vive face à la méditerranée, à l'océan Indien ou à la mer rouge, nous enrageons de voir notre envie de lumière et de grand large mise à mal par une fenêtre trop exigüe ou esthétiquement douteuse.

Les menuiseries Marvin répondent à cette double problématique en offrant un large choix de châssis aux dimensions surprenantes et au design irréprochable. Guillotines, coulissants verticaux ou horizontaux, bay-windows, portes-fenêtres... tous sont disponibles en version tout bois et mixte bois intérieur et aluminium extérieur.

A l'épreuve du temps

Devant les agressions naturelles liées à l'air marin, les qualités des fenêtres Marvin demeurent intactes au fil du temps.

L'aluminium utilisé pour l'extérieur est traité anti corrosion et salinité et est décliné en 19 coloris standard. Les quincailleries peuvent être demandées avec l'option « Coastal Hardware », traitement sur mesure destiné aux habitats côtiers, garantissant une résistance et une longévité à toute épreuve. L'intérieur bois, quant à lui, est disponible en cinq essences permettant de s'adapter harmonieusement aux ambiances si chaleureuses des foyers maritimes.

Sélection originale

Sur le plan national, les fenêtres Marvin, commercialisées par SCB, ont été adoptées depuis plusieurs années dans de nombreux projets architecturaux situés en bord de mer.

SCB vous en livre ici la teneur au fil d'une sélection aux accents de sel et d'embruns.

Bon voyage.

r é a l i s e r

Duracolor

La maison de retraite de Saint Florent sur Cher fait peau neuve

Remises aux normes, amélioration de l'accueil, de la convivialité, des échanges... tout est pensé pour le bien être des résidents et du personnel de l'établissement datant des années 60. Le pari de l'architecte Jean-Christophe BALLET, Agence Ivars & Ballet Architectes, est de « suggérer symboliquement la possibilité d'une coexistence enrichissante entre deux époques tout en proposant une lecture harmonieuse d'ensemble, douce et reposante, en accord avec le site ». Le travail architectural sur les formes, les textures et les matériaux confère à l'ensemble une image forte et identifiable. Le traitement des façades joue de l'horizontalité pour retrouver une échelle humaine : Le bardage Duracolor® y contribue et le coloris choisi, le blanc, met en avant l'esprit nature des loggias et terrasses dont les pensionnaires bénéficient. Rendez-vous est pris en 2010 pour la réception définitive des



1 Domaine de Spérone*, Corse



2 Houlgate, Normandie



3 Golf de Chiberta, Anglet*



4 Arzon, Bretagne



5 Golf de Chiberta, Anglet*

*Architectes, PQuiquampoix & J.M. Roques

FICHE TECHNIQUE

Dimensions standard (châssis mixte) :
543 x 822 mm de hauteur pour la plus petite
à 1153 x 2042 mm de hauteur pour la plus grande.

De nombreuses autres dimensions sur mesure,

Finitions : Tout bois ou mixte bois intérieur
et aluminium extérieur

Options : Petits bois, moustiquaires, moulures
extérieures, accessoires de pose...

Plus de renseignements sur notre site :
www.scb-exteriorsdesign.com

travaux où nous ne manquerons pas de revenir en détail sur cette réalisation.



FICHE TECHNIQUE

Adresse : Rue Paul Vaillant Couturier
Saint Florent sur Cher (18)

Maitre d'ouvrage : Maison de retraite de St Florent
sur Cher (18)

Architecte : Cabinet Ivars & Ballet, Tours (37)

Pose bardage : Normacadre (45)

Quand le naturel revient au galop.

Depuis maintenant plusieurs années, quelques 500 élèves se donnent rendez-vous chaque jour sur les bancs du collège Claude Monet d'Ezy sur Eure (27). Mais toutes ces saisons ont eu raison de l'édifice construit en 1977 dont l'étanchéité a du être intégralement repensée. Retour sur un chantier aux exigences... très naturelles.

Si l'on nous dit béton nous pensons bloc, et si l'on nous dit nature nous pensons air, espace, verdure... mais jamais au grand jamais l'idée d'un imposant bâtiment maçonné ne nous viendrait à l'idée.

Et pourtant...

Pourtant c'est le pari qu'a tenu l'architecte Philippe Lachapelle, dont la principale préoccupation pour ce projet de rénovation, était de fondre ce colosse de béton dans son écrin de nature tout en lui offrant une architecture au parti pris marqué.

Exercices de styles

Même si l'entreprise n'était pas évidente au départ, le maître d'oeuvre a su relever ce double défi : «Nous avons fait le choix de matériaux aux teintes naturelles afin que l'harmonisation avec l'environnement soit la plus parfaite possible. Nous avons donc opté pour des matériaux aux couleurs naturelles tel qu'un bardage Canexel ton bois par exemple (Profil Ridgewood teinte Yellowstone). Nous avons également décidé de jouer avec la lumière et de la laisser s'inviter dans les lieux. Lumière naturelle d'abord avec l'assemblage de quatorze vitrages différents sur la façade du hall principal. Une baie comme un vitrail donnant une luminosité en kaléidoscope. Unique. Mais nous avons également travaillé la lumière artificielle en installant des éclairages de couleurs changeantes dans les couloirs de l'établissement.»

Dépaysement garanti pour les élèves !

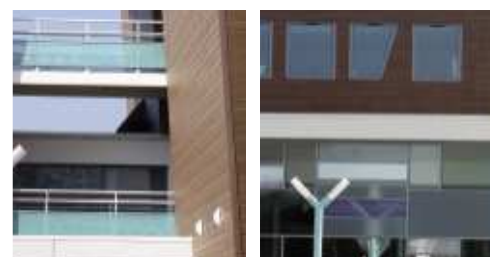


Côté façades, la société Axima a du se heurter, elle aussi, à quelques exigences comme l'explique le chargé d'affaires de la société, Neguib Sedira : «Les façades en forme trapézoïdale du bâtiment nous ont obligés à réaliser des structures indépendantes afin d'y fixer le bardage Canexel® et de pouvoir récupérer l'aplomb» Les lignes du bardage soulignent ainsi l'architecture singulière de l'établissement.

Tout est dans le détail

Le collège ainsi rénové cohabite harmonieusement avec l'imposante vallée de l'Eure, mais le charme ne s'arrête pas là. Cette collocation de rêve laisse rapidement place aux nombreux détails, savamment distillés ça et là par l'architecte, marquant définitivement les lieux dans un bal mélodieux de couleurs, de matières, de lumières et de perspectives.

Entrez dans la danse !



FICHE TECHNIQUE

Adresse : Rue Pierre Mendès-France -
Ezy Sur Eure (27)

Maître d'ouvrage : Conseil Général de l'Eure

Architecte : Cabinet Philippe Lachapelle, Bernay (27)

Bardage & Etanchéité : Axima, Rouen (76)

Ça bouge côté façades Les bardages en tremblent encore !



ESSAIS ANTI-SISMQUES

Les bardages Canexel® et Duracolor® ont eu la vie dure en fin d'année dernière. Mis sur les bancs d'essais du CSTB, les revêtements phares de SCB ont passé avec succès les essais anti-sismiques et peuvent être prescrits en toute quiétude dans les projets architecturaux des zones géographiques à risque.

N'hésitez pas à nous contacter pour plus de renseignements.

CRL - SCB : Pacte durable

Véritable précurseur en matière d'habitat modulaire, la société vendéenne CRL développe depuis plus de quinze ans un processus novateur en matière de construction de chalets et maisons à ossature bois. L'entreprise revient sur son parcours, ses savoir-faire, ses nouveautés et les raisons de son engagement vis-à-vis du bardage fibres de bois Canoxel®.

Créée en 1992 par Serge Charrier, CRL (Chalet Résidence Loisir) s'est depuis spécialisée dans la construction de chalets à ossature bois. Mais depuis 2007 l'équipe de CRL a détourné ses moyens de production et les a utilisés pour servir un concept innovant en matière de maison modulaire sous la marque H.MOB. Constamment à l'écoute des besoins et contraintes de ses clients, l'entreprise a donc mis sur le marché une maison modulaire livrée sur site montée, finalisée et clés en mains. Face à une demande en constante progression, H.MOB deviendra rapidement et naturellement une entreprise à part entière. Pour son développement H.MOB construit une nouvelle usine de 4000m² et recherche distributeurs et maîtres d'œuvres pour son réseau.

Qualité ou économie, pourquoi choisir ?

De plus en plus exigeant, de plus en plus pressé, plus que jamais avide de design et de tendances, telle est la typologie du consommateur actuel.

Même si ces degrés d'exigence tendent à niveler la qualité des produits et le travail des services marketing par le haut, il n'en demeure pas moins une constante inévitable et grandissante : L'homme moderne est de moins en moins disponible. Ajoutez à cela un besoin d'économies de plus en plus accru (énergie, coûts de construction...) et vous obtiendrez la problématique des constructeurs pourtant brillamment résolue par l'équipe H.MOB.

C'est donc forte de ces constats et d'une démarche résolument axée vers le service clients, que la société a fait place à une petite révolution en matière d'habitat individuel. Outre le confort d'une maison à ossature bois (isolation thermique et phonique, qualité de vie...) les maisons H.MOB permettent, grâce à leur légèreté (35% du poids d'une construction traditionnelle), des constructions avec murs porteurs moins épais, gagnant ainsi en surface habitable, et fondations allégées réduisant considérablement les coûts de construction et offrant la possibilité de construire sur des terrains de faible portance.

Tendance « all inclusive »

Exit les réunions de chantier pieds dans la boue et mains dans le plâtre, la supervision du maçon, du charpentier, du plaquiste... H.MOB a imaginé un concept de maison à ossature bois véritablement clés en mains.

Des menuiseries à la décoration, de l'agencement d'espaces intérieurs au bardage, tout est inclus dans la prestation. Le nombre d'intervenants est limité et facilite ainsi le travail de maîtrise d'œuvre en garantissant la qualité du service proposé. Le futur acquéreur n'aura que ses valises à poser en arrivant... le rêve absolu !

Côté fabrication tout est intégré dans le process : Plancher, charpente, cloisons, équipements sanitaires... les modules sont assemblés en atelier à l'abri des intempéries, offrant un gain de temps considérable, et sont ensuite livrés et installés sur site hors eau et air, le tout en une journée seulement !



Les éventuelles finitions, quant à elles, seront faites sur site pour des raisons de risque de casse liées au transport (carrelage) et de respect des us et coutumes locales (toitures).

Alors confiez votre projet, H.MOB s'occupe de tout.



Canoxel sinon rien

A épaisseur égale le bois est 5 fois plus isolant que le béton, 350 fois plus isolant que l'acier et 1500 fois que l'aluminium. Il n'en fallait pas plus pour convaincre le PDG de CRL, Serge Charrier, de faire le choix du bardage Canoxel® pour qui les qualités de longévité et de résistance aux intempéries n'ont pas d'égal sur le marché. De plus une exigence de non entretien pour le secteur du loisir et de plus en plus pour l'habitat a définitivement séduit l'entrepreneur. Le bardage Canoxel® offre la robustesse et l'esthétique du bois sans ses imperfections naturelles. Les fibres de bois sont liées à chaud (220°) et sous haute pression par des liants naturels (lignine du bois) et additifs (3% de cire, 2% de résine phénolique). Les couleurs variées présentent une excellente tenue dans le temps et offrent aux façades des maisons H.MOB une note chaleureuse.

échanger / Salons Rendez-vous

CARREFOUR DU BOIS - NANTES

28 au 30 mai 2008 - Hall 3 Stand A5

CONGRÈS DE L'UNTEC - NICE

3 au 5 juin 2008 - Stand J10

SALON HABITAT ET BOIS - EPINAL

18 au 22 Septembre 2008

SALON MAISON BOIS - ANGERS

17 au 20 Octobre 2008



échanger Organisation

Pour mieux vous servir, notre équipe commerciale se tient à votre disposition.

Un délégué est présent sur le terrain et assurera votre suivi commercial : La réalisation de vos devis, l'assistance sur site pour les premières réalisations ou chantiers particulièrement techniques, la formation de distributeurs... en binôme avec votre assistante commerciale qui assurera, quant à elle, votre suivi administratif : Réception et suivi de vos commandes, des livraisons, renseignements sur l'état de nos stocks...

N'hésitez pas à contacter votre délégué régional qui se tient à votre écoute.

SCB news est une publication semestrielle.

Directeur de la publication : Christian Lajarige

Rédactrice en chef : Maude Auguste

Ont également collaboré à ce numéro : Michel Ancillon, Jérôme Cuvelier, les intervenants extérieurs cités dans les reportages chantiers et la Société CRL (Echanger).

Réalisation : ALTAVIA Paris

SIÈGE SOCIAL

SCB

90, avenue Denis Papin

45800 St Jean-de-Braye

Tél. 02 38 60 66 25 - Fax 02 38 60 66 24

E-mail : contact@scb-exteriorsdesign.com

Internet : www.scb-exteriorsdesign.com

Abonnement gratuit



Pour recevoir gratuitement les prochains numéros de SCB news

Nom.....Prénom

Société.....Activité

Adresse

CP Ville..... Pays.....

Tel.....

Adresse mail.....

Je souhaite m'abonner au SCB news

Je souhaite recevoir de la documentation sur les produits SCB : Bardage fibres de bois Canexel® Bardage fibre et ciment Duracolor®

Menuiseries Marvin® Terrasses bois composite Correct Deck®

Coupon réponse à retourner :

Par courrier dûment affranchi (adresse au dos) - Par fax au +33 (0)2 38 60 66 24 - Ou sur notre site [www.scb-exteriorsdesign.com/rubrique Contact](http://www.scb-exteriorsdesign.com/rubrique>Contact)





EXTERIORS DESIGN



90 Avenue Denis Papin

45800 Saint Jean de Braye

FRANCE